

Příloha č. 3 zadávací dokumentace

**Technická výrobní dokumentace –
MIKINA FLEECE DÁMSKÁ**



**DOPRAVNÍ
PODNIK
OSTRAVA**



Technický popis

Přední díly:

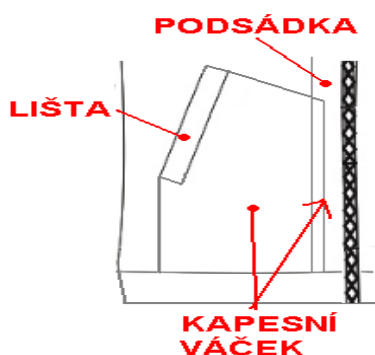
- Členěné sedly v kontrastní barvě s všitým stříbrným reflex výpustkem v šíři 0,3cm - 1x prošité na patku.
- Sedlo je asymetrické dle nákresu
- Ve spodní předních dílů jsou lištové kapsy zapínané na spirálový zip z metráže #5 s jezdcem základním v barvě zipu + taháčkem



- Délky kapes v tabulce kontrolních měř
- Lišta šířka 2,5 cm v přehybu

DOPRAVNÍ PODNIK OSTRAVA

- Kapesní váčky – dolní z fleece a horní z podšívky – do pásu a pod podsádku, váčky s 0,5 cm vůlí v šířce i délce



- Přední střed se zapíná na kostěný zip #5, viditelný, rozešitý na 1 cm s taháčkem, podložené podsádkami z fleece hlavní barva



- Zip – všitý do stojáku, PD a dolního pásu
- Logo DPO umístěné na levém předním díle v sedle.

Zadní díl:

- Hladký bez členění
- ramenní švy 1x prošité v kraji po zadním díle

Rukávy:

- Hlavicové s nízkou výškou hlavice
- Délka začištěná manžetou. – šířka 4,5 cm, v přehybu, všitá nahladko

Stoják:

- Tvarovaný pro zkrácení horního obvodu
- Výška stojáku 6 cm
- Stoják vnější i vnitřní v základní barvě
- Štepaný na patku včetně zipu na PD a pásu – šedou nití



- Střed ZD pod límcem je všité poutko na zavěšení – z keprovky PES
- Pod poutkem vložená etiketa

Dolní okraj mikiny:

- Pásek hotový 4,5 cm v přehybu z fleece v základní barvě
- 3-dílný – členěný v bočních švech

Nitě:

- Šicí nitě - 100% polyester střižová, vhodná pro šití běžných oděvů , odolná vůči oděru, trvanlivá, stálobarevná na světle a při praní, s vysokou pevností ve švech, č. 80
- V barvě materiálu

Logo DPO:

- Logo DPO – výšivka bílou nití na levém předním sedle

Švy:

- 1 cm švy – všití zipu, průkrčník dílů a stokáku
- 0,7 cm – ostatní švy – 3OW

Etiketa výrobku:

- Umístěná ve středu zadního dílu pod poutkem
- Lící strana – název výrobce,, označení výrobku a velikost
- Rubová – složení použitých materiálů + symboly pro údržbu
- Symboly pro ošetřování odpovídají ČSN EN ISO 3758



Základní barva materiálů:

- Barvy šedých odstínů dle Pantone - středně šedá - č. 431
- Barvy světlemodrých odstínů dle Pantone – č. 312 C/U CMYK 89/0/11/0 RGB 0/173/208

Hygienická nezávadnost:

- Výrobek splňuje požadavky Vyhlášky Ministerstva zdravotnictví č. 84/2001 Sb., v platném znění

Balení a skladování výrobků:

- Výrobky jsou balené po kusech do lepících sáčků s bezpečnostními dírkami
- Na sáček je nalepena etiketa s názvem velikostí výrobku
- Výrobky je nutné skladovat v suchém a tmavém prostředí při maximální teplotě do 300 C.

Střih přizpůsobený dámské siluetě – lehce vyštíhlené v pasové linii

Tabulky kontrolních měř

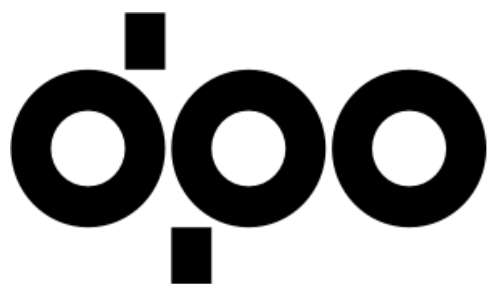
	ZÁKLADNÍ VÝŠKOVÁ 170 CM	34/170	36/170	38/170	40/170	42/170	44/170	46/170	48/170	50/170	52/170	54/170	56/170	Výrobní tolerance
		170/S		170/M		170/L		170/XL		170/2XL		170/3XL		
A	DÉLKA ZADNÍ	67		67		67		67		67		67		+/- 1,0 cm
B	ŠÍŘKA HRUDNÍKU	52		56		60		65		70		75		+/- 1,0 cm
J	ŠÍŘKA PAS	47		51		55		60		67		73		+/- 1,0 cm
C	ŠÍŘKA DOLNÍ	56		60		64		69		74		79		+/- 1,0 cm
D	ŠÍŘE RAMEN	46		48		50		52		55		58		+/- 0,5 cm
F	NÁRAMENICE	16		16,5		17		17,5		18		18,5		
E	DÉLKA RUKÁVU VČ. MANŽETY	58		58		58		58		58		58		+/- 1,0 cm
G	DOLNÍ ŠÍŘKA RUKÁVU	12,5		13		13,5		14		14,5		15		
H	DÉLKA STOJÁKU BEZ ZIPU	44		46		48		50		52		54		+/- 0,5 cm
	ZIP PŘEDNÍ	65		65		65		65		65		65		
	ZIP PŘEDNÍ KAPSY	16		16		16		16		18		18		
K	DÉLKA ZAD PRO MĚŘENÍ ŠÍŘE PASU	40		40		40		40		40		40		

	ZÁKLADNÍ VÝŠKOVÁ 176 CM	34/176	36/176	38/176	40/176	42/176	44/176	46/176	48/176	50/176	52/176	54/176	56/176	Výrobní tolerance
		176/S		176/M		176/L		176/XL		176/2XL		176/3XL		
A	DÉLKA ZADNÍ	72		72		72		72		72		72		+/- 1,0 cm
E	DÉLKA RUKÁVU VČ. MANŽETY	60		60		60		60		60		60		+/- 1,0 cm
	ZIP PŘEDNÍ	70		70		70		70		70		70		
K	DÉLKA ZAD PRO MĚŘENÍ ŠÍŘE PASU	42,5		42,5		42,5		42,5		42,5		42,5		

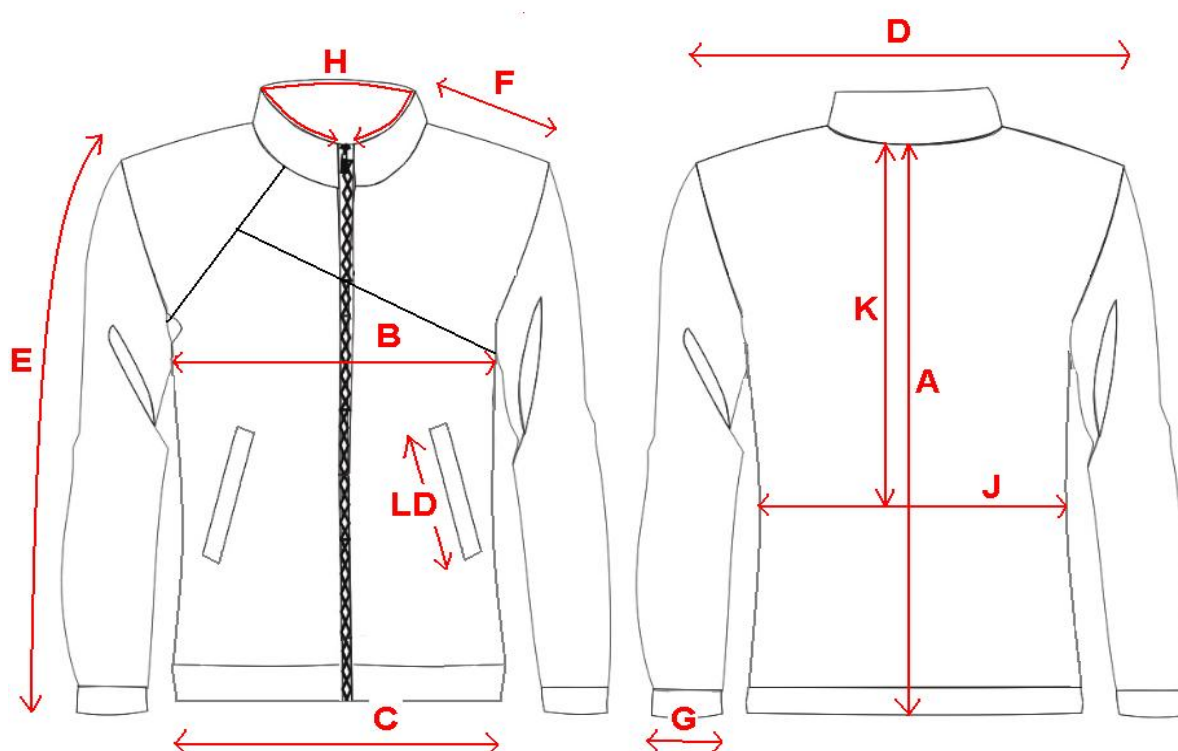
	ZÁKLADNÍ VÝŠKOVÁ 164 CM	34/164	36/164	38/164	40/164	42/164	44/164	46/164	48/164	50/164	52/164	54/164	56/164	Výrobní tolerance
		164/S		164/M		164/L		164/XL		164/2XL		164/3XL		
A	DÉLKA ZADNÍ	62		62		62		62		62		62		+/- 1,0 cm
E	DÉLKA RUKÁVU VČ. MANŽETY	56		56		56		56		56		56		+/- 1,0 cm
	ZIP PŘEDNÍ	60		60		60		60		60		60		
K	DÉLKA ZAD PRO MĚŘENÍ ŠÍŘE PASU	39		39		39		39		39		39		

Aktualizace

18.10.2025



**DOPRAVNÍ
PODNIK
OSTRAVA**





Použité materiály

Základní materiál:

MATERIÁLOVÝ LIST

Název materiálu : Microfleece

Složení: 100% PES

Gramáž: 300g/m²

Šíře: 147 cm

Srážlivost: 0%

Ošetrovací symboly:

Může se prát v pračce při max teplotě 40 stupňů C Nesmí se žehlit
Nesmí se chemicky čistit
Může se sušit v sušičce při nižší teplotě sušení
Nesmí se bělit

Podšívka:

Materiálový list Polyesterová podšívka SANDRA

Materiálové složení :	1	%polyester
Šíře tkaniny :	150	cm
Hmotnost:	60	gr/m ² +/- 5%
Účel	podšívková tkanina	
Obchodní název tkaniny :	SANDRA	
Dostava 10 x 10 cm:	osnova 393	
	útek 315	
materiál:	osnova	100 % polyester
	útek	100 % polyester
Vazba:	plátňová	
Pevnost v	osnova	400N
	útek	350N
Stálobarevnost vybarvení :		
- chemické čištění	4-5	
- otěru	4-5	
- žehlení za sucha	4-5	
- praní při 40 °C	4-5/4	
- v potu	4/4	
- na světle (Xenotest)	4-5	
Symboly ošetrování :		





Vzor loga dle grafického manuálu DPO a.s.

Každá stejnokrojová součást musí být předepsaným způsobem opatřena logem Dopravního podniku Ostrava. Toto logo lze v souladu s grafickým manuálem Dopravního podniku Ostrava používat v bílém provedení (na bílém podkladu v černém provedení).

Logo na stejnokrojích – varianta bílá

